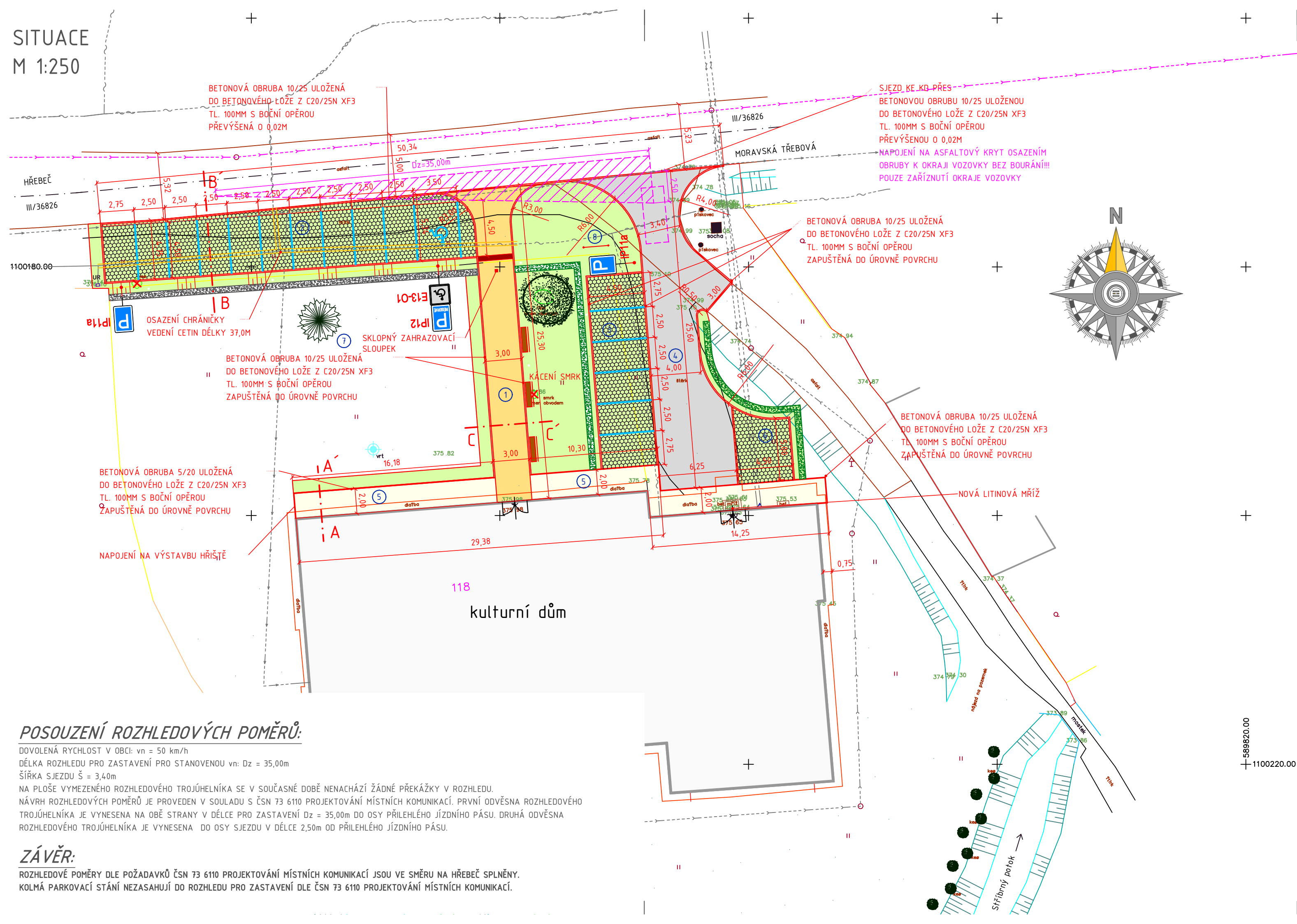


SITUACE M 1:250



LEGENDA MATERIÁLŮ

- VOZOVKA - ZÁMKOVÁ DLAŽBA
PLOCHA - 135m²
- CHODNÍKOVÉ PLOCHY - ZÁMKOVÁ DLAŽBA
PLOCHA - 82m²
- CHODNÍKOVÁ PLOCHA SE ZVÝŠENOU ÚNOSNOSTÍ
PLOCHA - 74m²
ZÁMKOVÁ DLAŽBA
- PARKOVACÍ STÁNI - ZATRAVŇOVACÍ TVÁRNICE
PLOCHA - 235m²
17 PARKOVACÍCH MÍST PRO OSOBNÍ AUTOMOBILY
- TRÁVNÍK - REKULTIVACE A ZNOVUOSETÍ
PLOCHA - 244m²
- ŽÍVÝ PLOT - HABR OBECNÝ
PLOCHA - 35m²
- ŽÍVÝ PLOT - HABR OBECNÝ
JIŽ VYSAZENÝ
- BUDOVA - KULTURNÍ DŮM
- VODOROVNÉ DOPRAVNÍ ZNAČENÍ

LEGENDA SÍTÍ

- VEDENÍ NN
- VEDENÍ SDĚLOVACÍ
- SPLAŠKOVÁ KANALIZACE
- VODOVOD
- LAVIČKY
- ROZHLEDOVÝ TROJÚHELNÍK

LEGENDA OBJEKTŮ

- SOLITERNÍ JEHLIČAN - VÁNOČNÍ STROM
 - STÁVAJÍCÍ LÍPA
 - STÁVAJÍCÍ KEŘE
1. CHODNÍK PRO PĚŠÍ SE ZVÝŠENOU ÚNOSNOSTÍ
 2. HLAVNÍ PARKOVACÍ PLOCHA - 11 MÍST
 3. VEDELEJŠÍ PARKOVACÍ PLOCHA - 6 MÍST
 4. HLAVNÍ PŘÍSTUPOVÁ KOMUNIKACE KE KD
 5. CHODNÍK PRO PĚŠÍ
 6. PLOCHA PRO PARKOVÁNÍ KOL
 7. SOLITERNÍ VÁNOČNÍ STROM - JIŽ VYSAZEN
 8. INFORMAČNÍ PANEL

PRŮBĚH INŽENÝRSKÝCH SÍTÍ JE ZAKRESLEN INFORMATIVNĚ, PŘED ZAČÁTKEM STAVBY BUDOU SÍTĚ VYTYČENY JEJICH SPRÁVCI.

 DI PROJEKT DI PROJEKT s.r.o. CHELČICKÉHO 686 533 51 PARDUBICE-ROSICE	HLAVNÍ PROJEKTANT:	LUKÁŠ TŘASÁK, DIS.	
	ZODPOVĚDNÝ PROJEKTANT:	LUKÁŠ TŘASÁK, DIS.	
	VYPRACOVAL:	LUKÁŠ TŘASÁK, DIS.	
	TECHNICKÁ KONTROLA:	LUKÁŠ TŘASÁK, DIS.	
	INVESTOR:	MĚSTO MORAVSKÁ TŘEBOVÁ	
	MĚSTO:	BORŠOV	
	KRAJ:	PARDUBICKÝ KRAJ	
STUPEŇ PD:	DSP+PDPS	AKCE:	
Č. ZAKÁZKY:	018/2016		
DATUM:	05/2017		
FORMÁT:	3xA4		
MĚŘÍTKO:	1:250	PŘÍLOHA:	SITUACE STAVBY
PARÉ:	Č. PŘÍLOHY: C.1.2		

POSOUZENÍ ROZHLEDOVÝCH POMĚRŮ:

DOVOLENÁ RYCHLOST V OBCI: $v_n = 50 \text{ km/h}$
 DÉLKA ROZHLEDU PRO ZASTAVENÍ PRO STANOVENOU v_n : $D_z = 35,00\text{m}$
 ŠÍŘKA SJEZDU $\bar{s} = 3,40\text{m}$

NA PLOŠE VYMEZENÉHO ROZHLEDOVÉHO TROJÚHELNÍKA SE V SOUČASNÉ DOBĚ NENACHÁZÍ ŽÁDNÉ PŘEKÁŽKY V ROZHLEDU. NÁVRH ROZHLEDOVÝCH POMĚRŮ JE PROVEDEN V SOULADU S ČSN 73 6110 PROJEKTOVÁNÍ MÍSTNÍCH KOMUNIKACÍ. PRVNÍ ODVĚSNA ROZHLEDOVÉHO TROJÚHELNÍKA JE VYNESENÁ NA OBĚ STRANY V DÉLCE PRO ZASTAVENÍ $D_z = 35,00\text{m}$ DO OSY PŘÍLEHLÉHO JÍZDNÍHO PÁSU. DRUHÁ ODVĚSNA ROZHLEDOVÉHO TROJÚHELNÍKA JE VYNESENÁ DO OSY SJEZDU V DÉLCE 2,50m OD PŘÍLEHLÉHO JÍZDNÍHO PÁSU.

ZÁVĚR:

ROZHLEDOVÉ POMĚRY DLE POŽADAVKŮ ČSN 73 6110 PROJEKTOVÁNÍ MÍSTNÍCH KOMUNIKACÍ JSOU VE SMĚRU NA HŘEBEČ SPLNĚNY. KOLMÁ PARKOVACÍ STÁNI NEZASAHUJÍ DO ROZHLEDU PRO ZASTAVENÍ DLE ČSN 73 6110 PROJEKTOVÁNÍ MÍSTNÍCH KOMUNIKACÍ.